



Comment enregistrer votre appareil mobile avec Intune

Informations supplémentaires au besoin



PIÈCES D'AUTO



MAX

ALTROM
GROUP

**AUTO-
CAMPING**



1

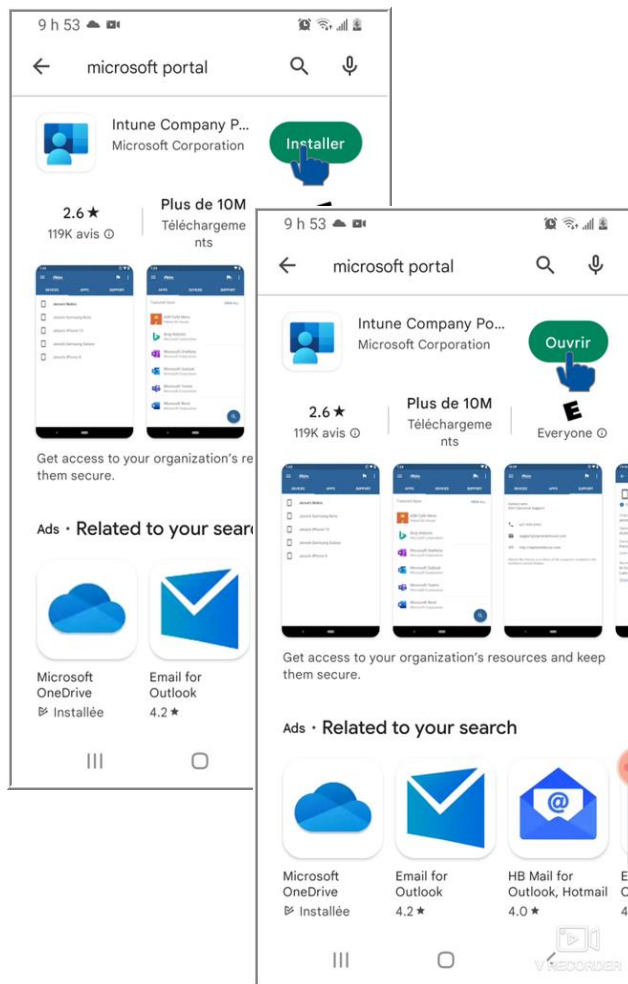
Installer le Portail d'entreprise Intune

2

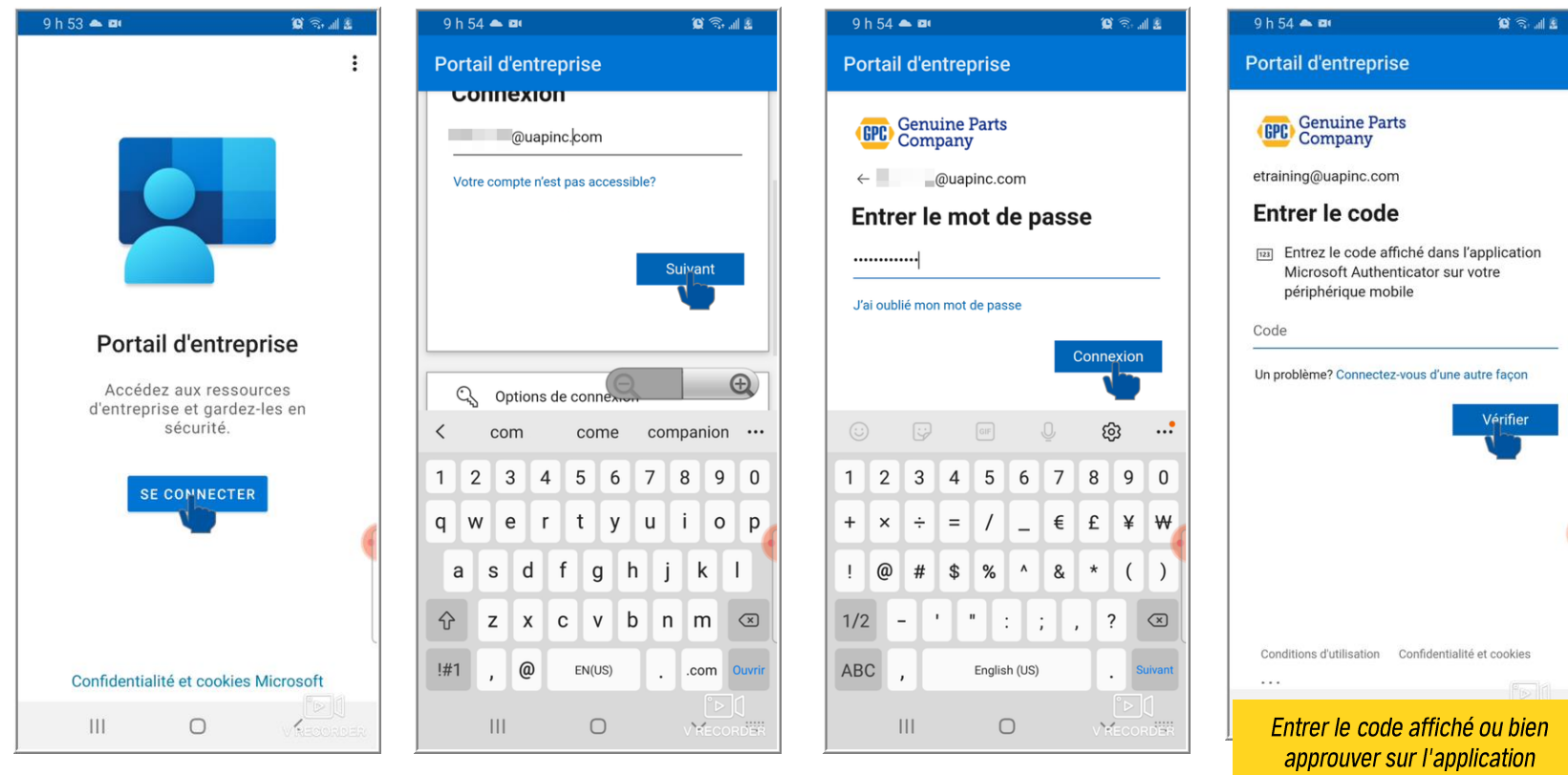
Se connecter au Portail d'entreprise Microsoft Intune

Les captures d'écran peuvent différer de la mise en page de votre téléphone selon le fabricant ou le modèle de l'appareil et la version du système d'exploitation Android.

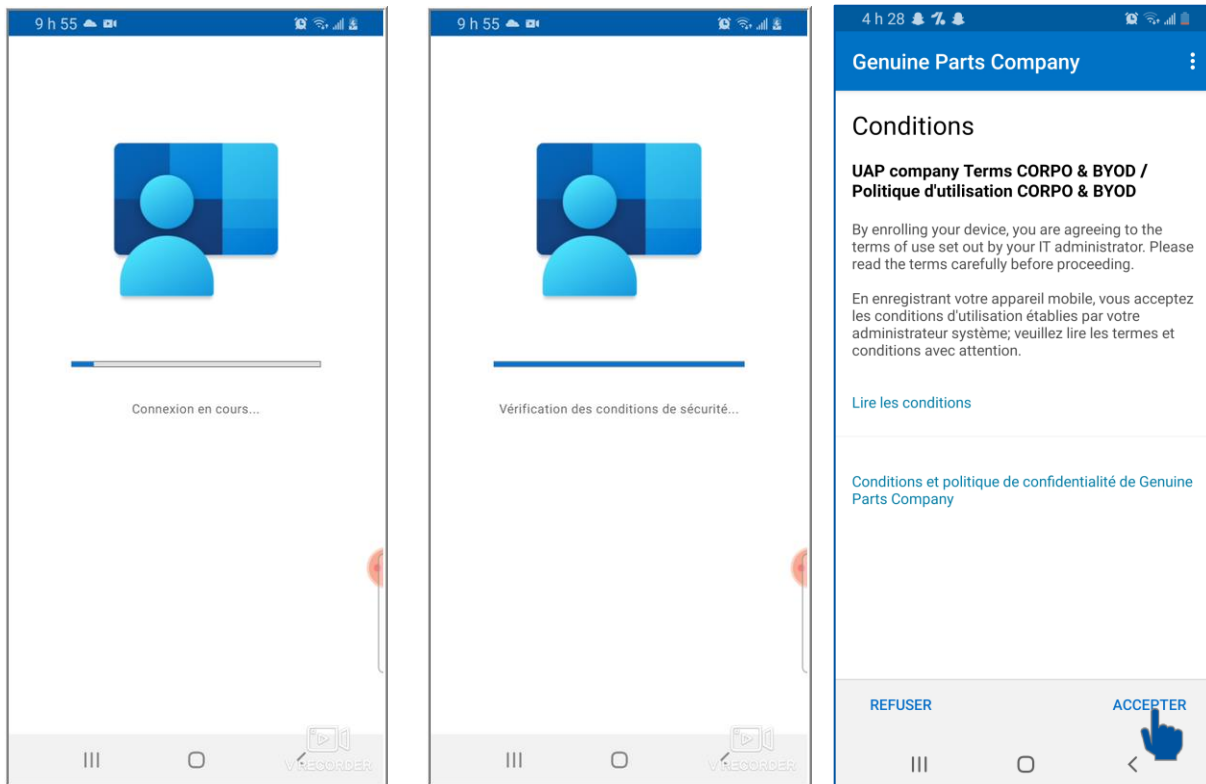
Cherchez «Portail d'entreprise Microsoft » dans le Play Store



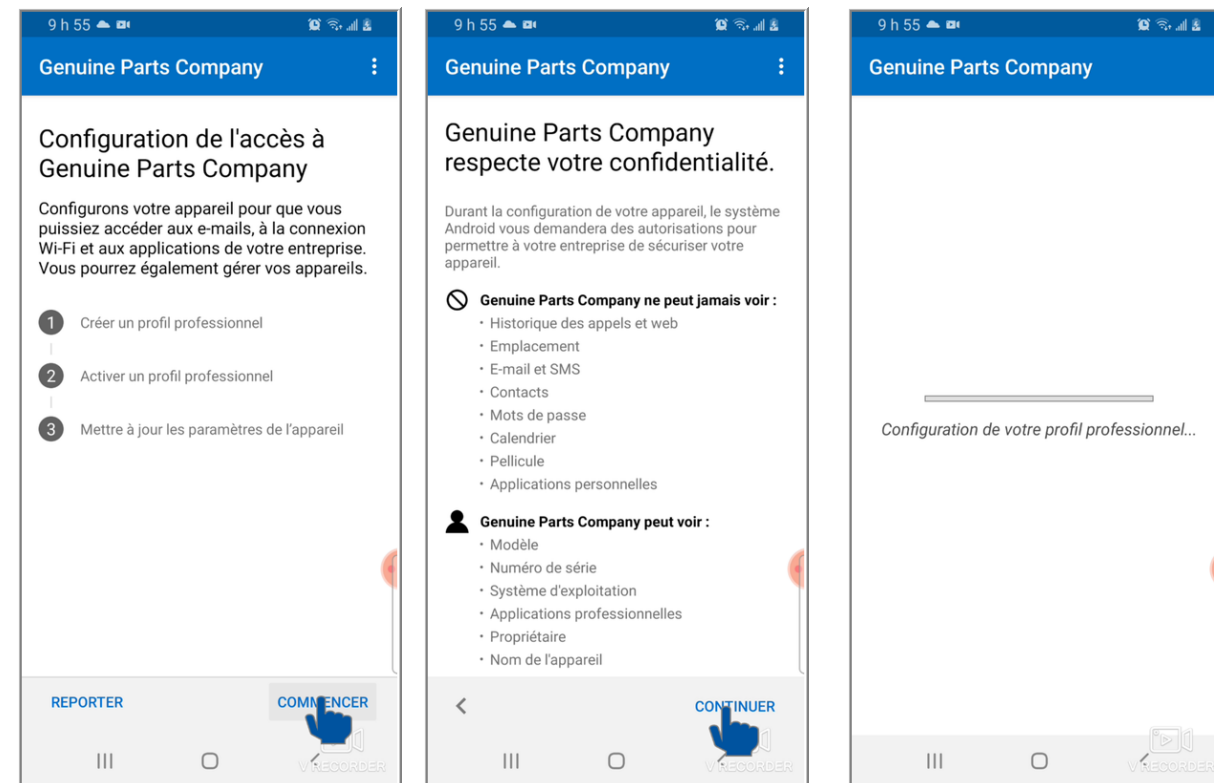
Ouvrez l'application et connectez-vous dans le portail selon vos informations habituelles de connexion réseau



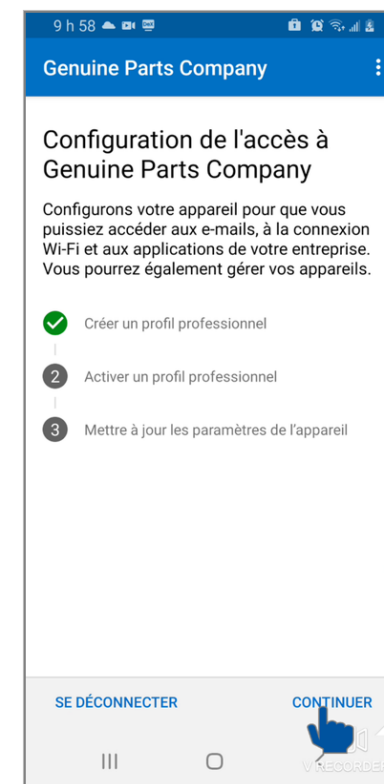
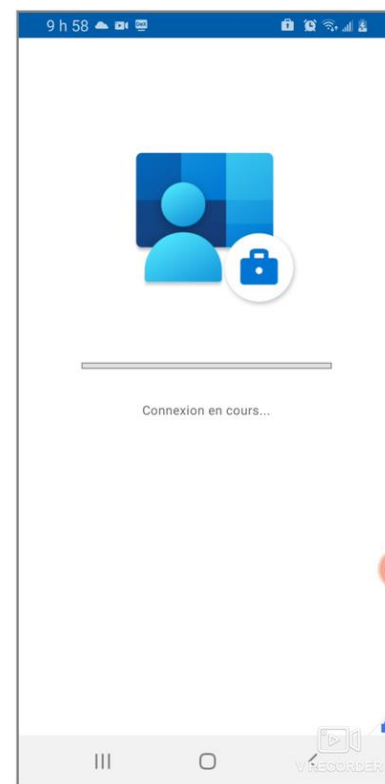
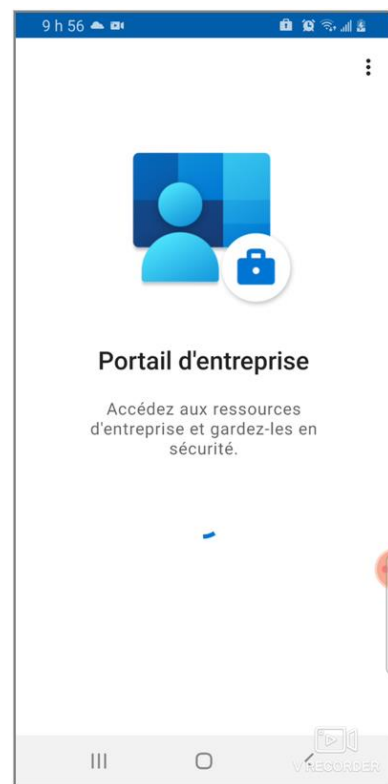
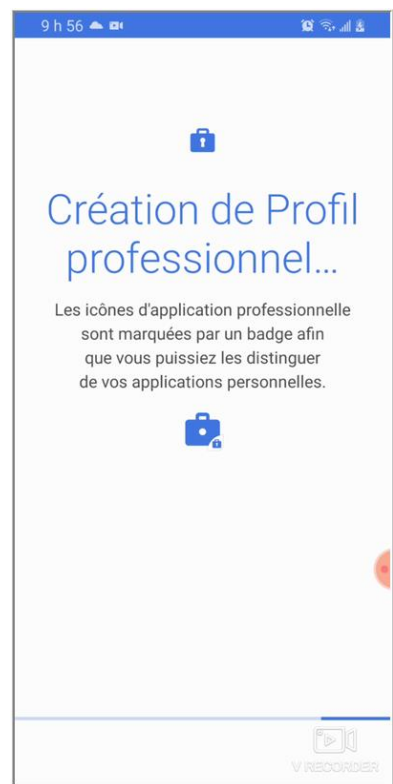
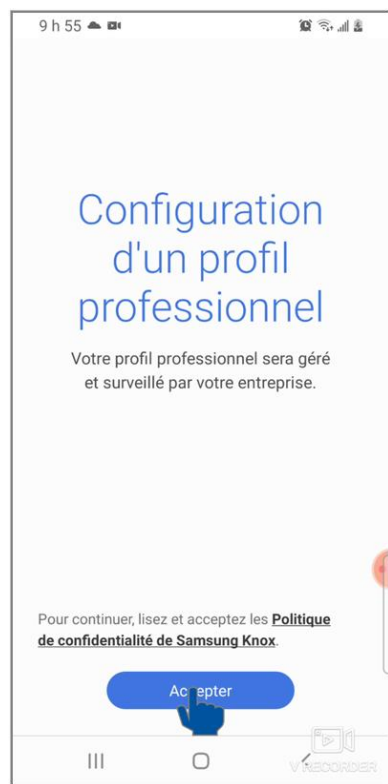
Connectez-vous :



Enregistrez votre appareil dans l'application Microsoft Intune :

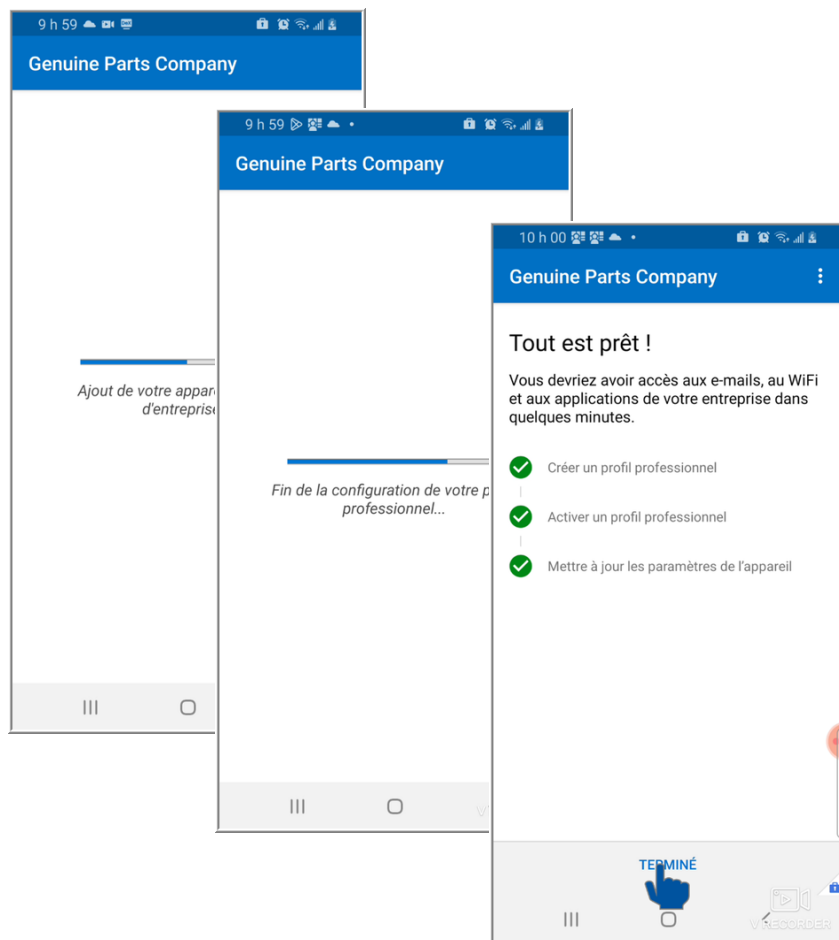


Enregistrez votre profil dans l'application:



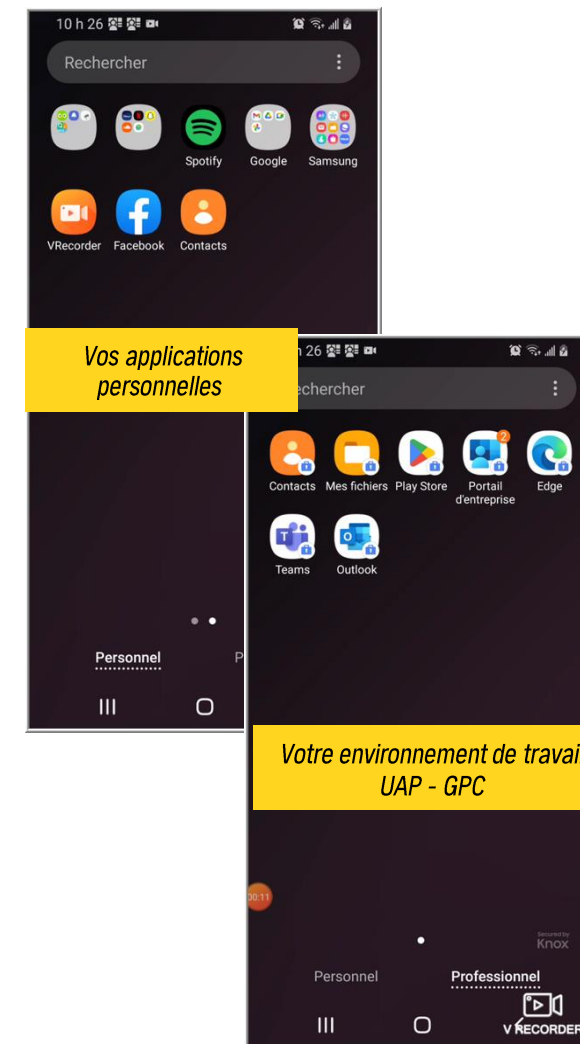
3

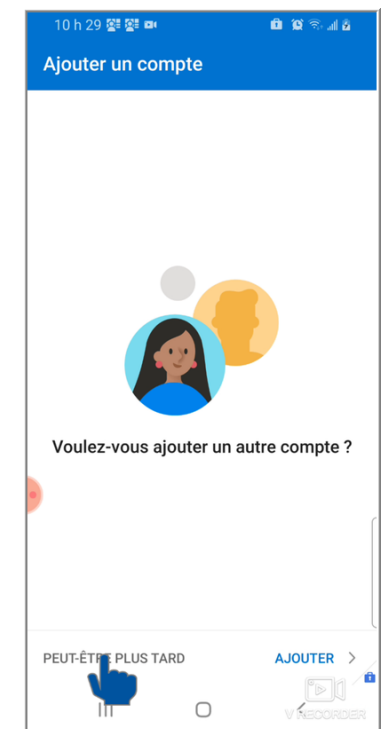
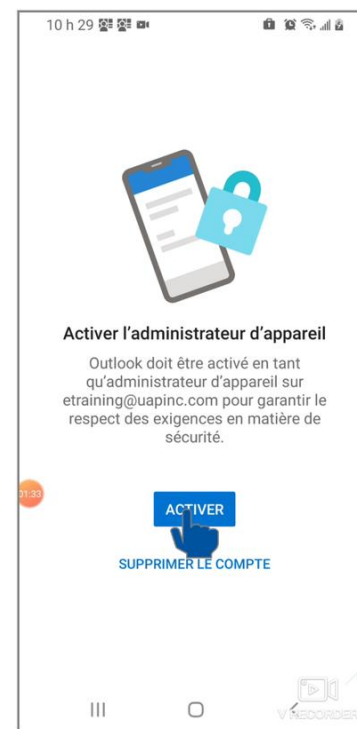
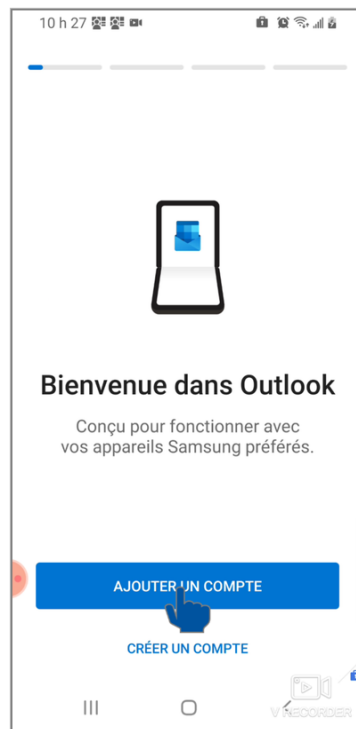
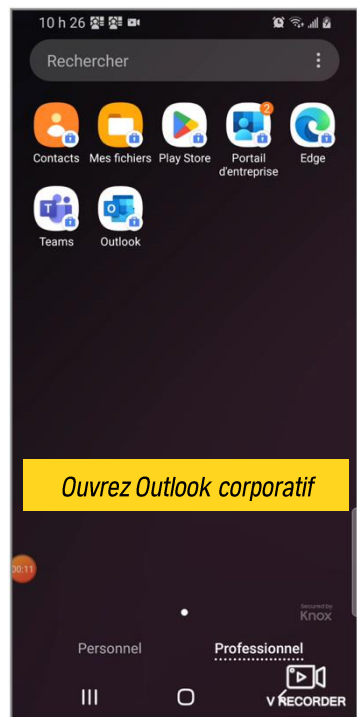
Continuer l'enregistrement de l'appareil



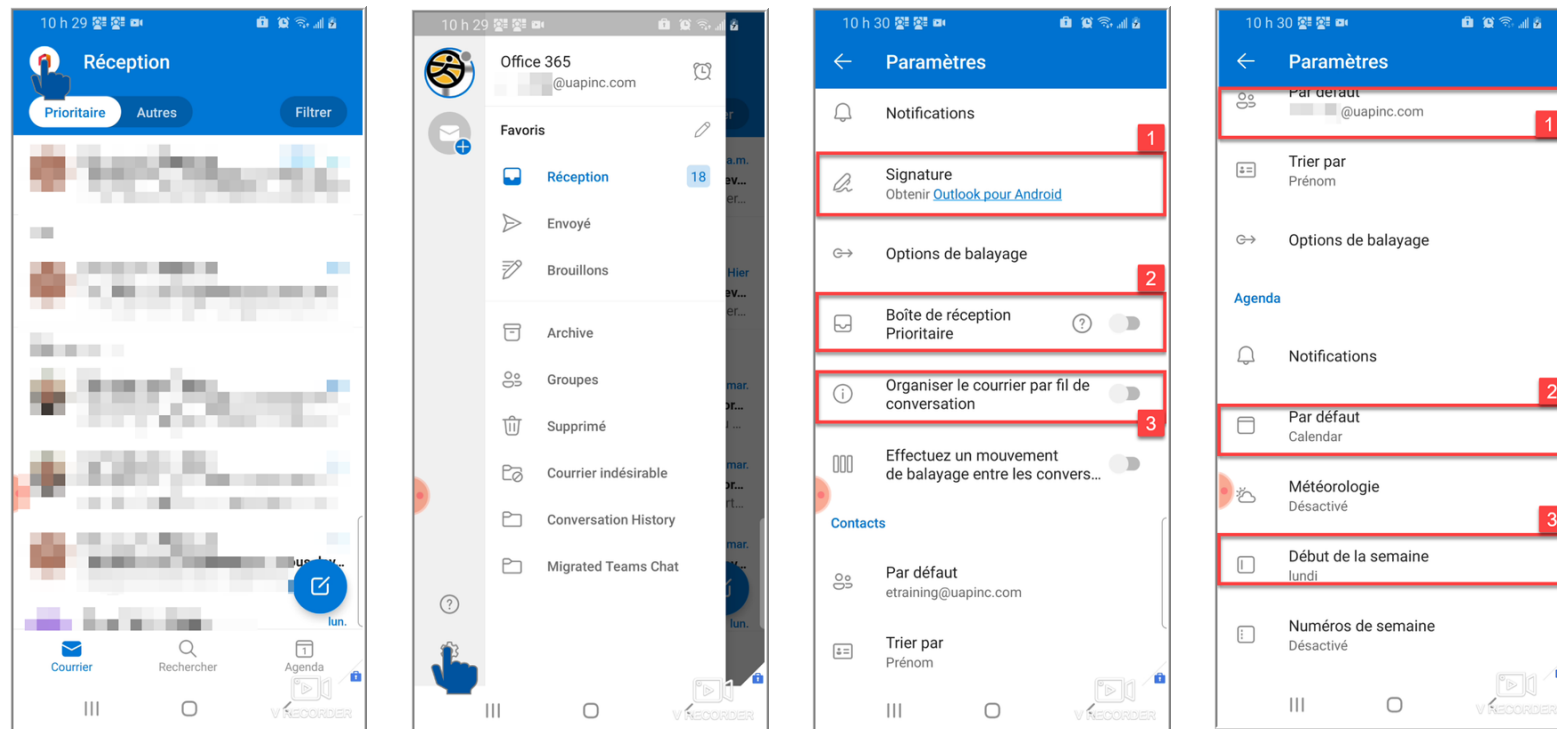
4

Ouvrir le PlayStore corporatif





Suivez les étapes suivantes afin de configurer votre application Outlook:



Paramètres de messagerie:

1. Configurez votre signature UAP.
2. Désactiver la boîte de réception prioritaire
3. Activez ou désactivez ces options pour organiser les courriels par conversation.

Contacts et paramètres du calendrier :

1. L'application affiche uniquement vos contacts UAP
2. Votre calendrier UAP
3. Le calendrier affiche le lundi comme le 1er jour de la semaine.