



## Instructions à suivre pour utiliser votre iPhone personnel

Suivez les instructions ci-dessous:

1. Pour configurer votre iPhone avec les applications mobiles d'UAP (Outlook, Teams, PingID, OneDrive, etc.)



**PIÈCES D'AUTO**



**MAX**

**ALTROM**  
GROUP

**AUTO-CAMPING**



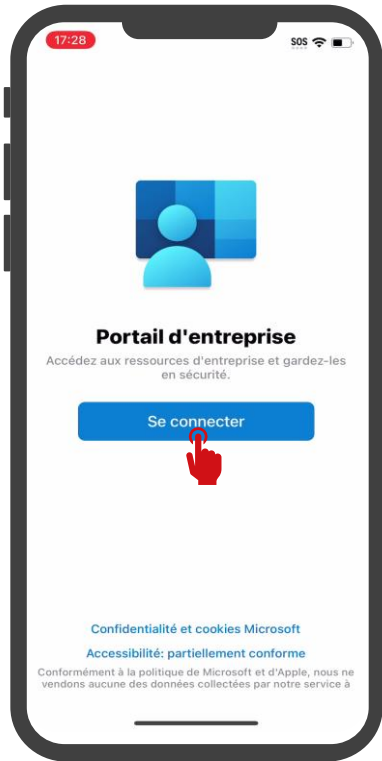
# 1. Lancer l'application Portail d'Entreprise



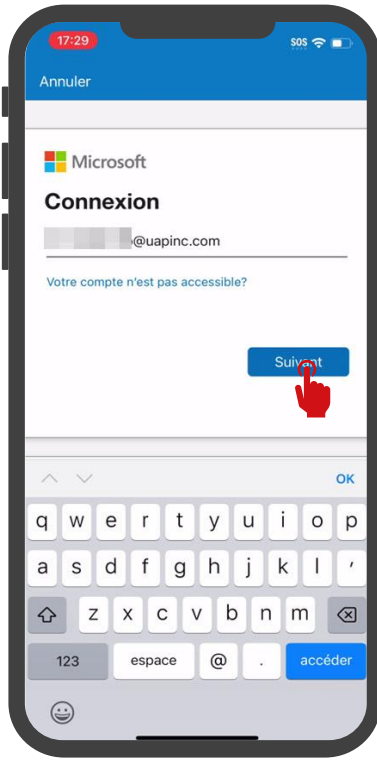
- Veuillez configurer votre application Authenticator à partir des instructions suivantes : Comment configurer Microsoft Authenticator avant de commencer
- Rechercher et installer l'application **Portail d'entreprise** à partir de l'application « App Store »



1



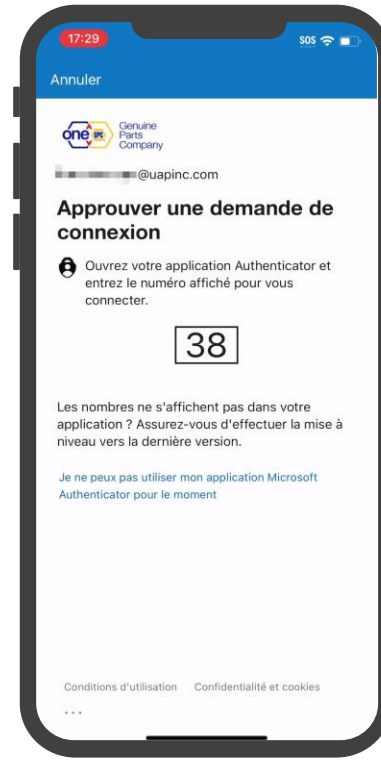
2



3



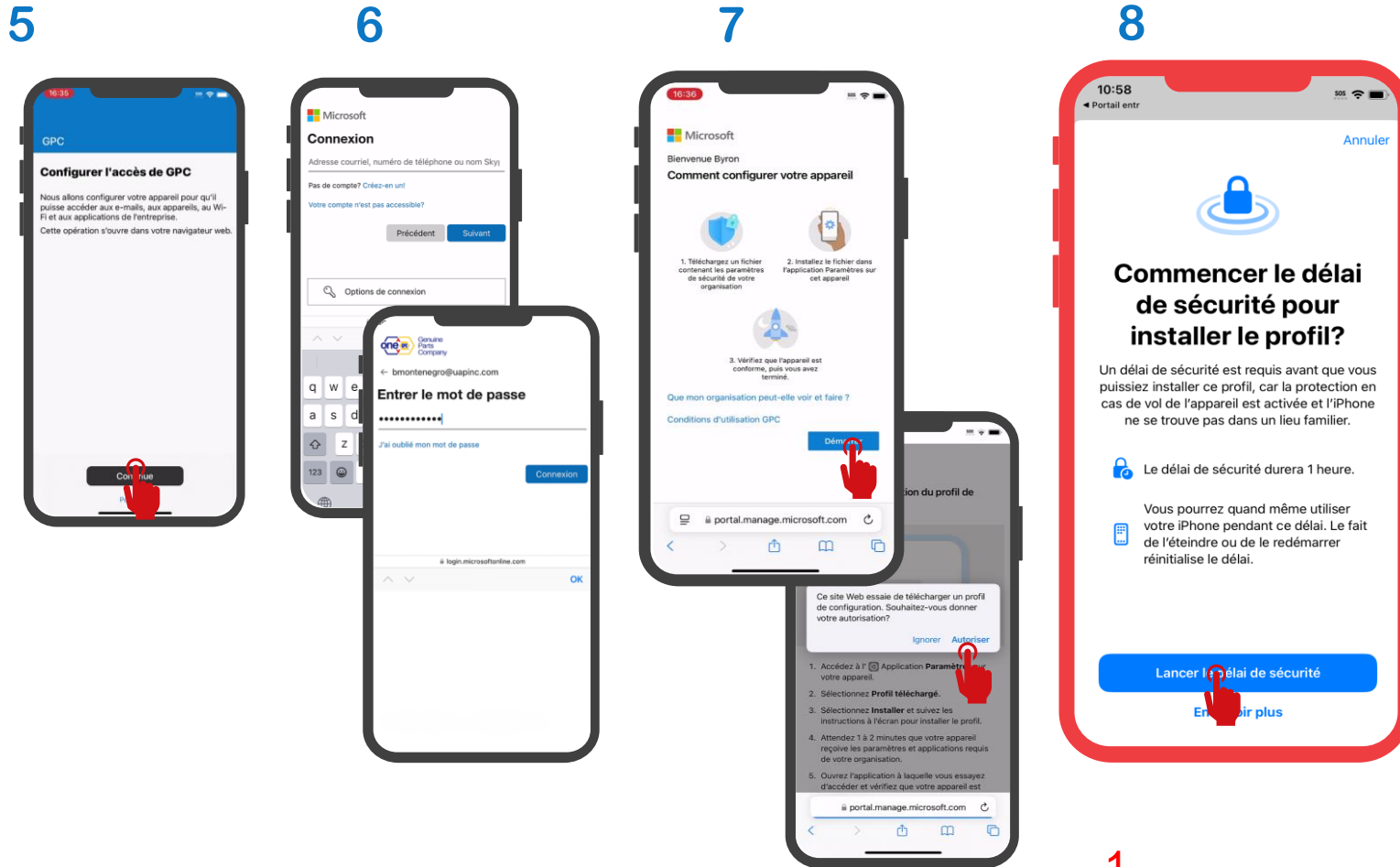
4



- 1 • Taper sur «**Se connecter**»
- 2 • Débuter le processus d'authentification  
Entrer le nom d'utilisateur de votre ordinateur (**@uapinc.com** ou **@napacanda.com**)
- 3 • Entrer votre mot de passe réseau et taper sur «**Connexion**»
- 4 • Taper sur la notification reçue dans l'application Authenticator et entrer le chiffre qui s'affiche à l'écran du téléphone

## 2. Début du processus d'enregistrement

Les étapes suivantes permettent d'installer le profil de gestion pour sécuriser l'appareil dans les systèmes de **GPC**.

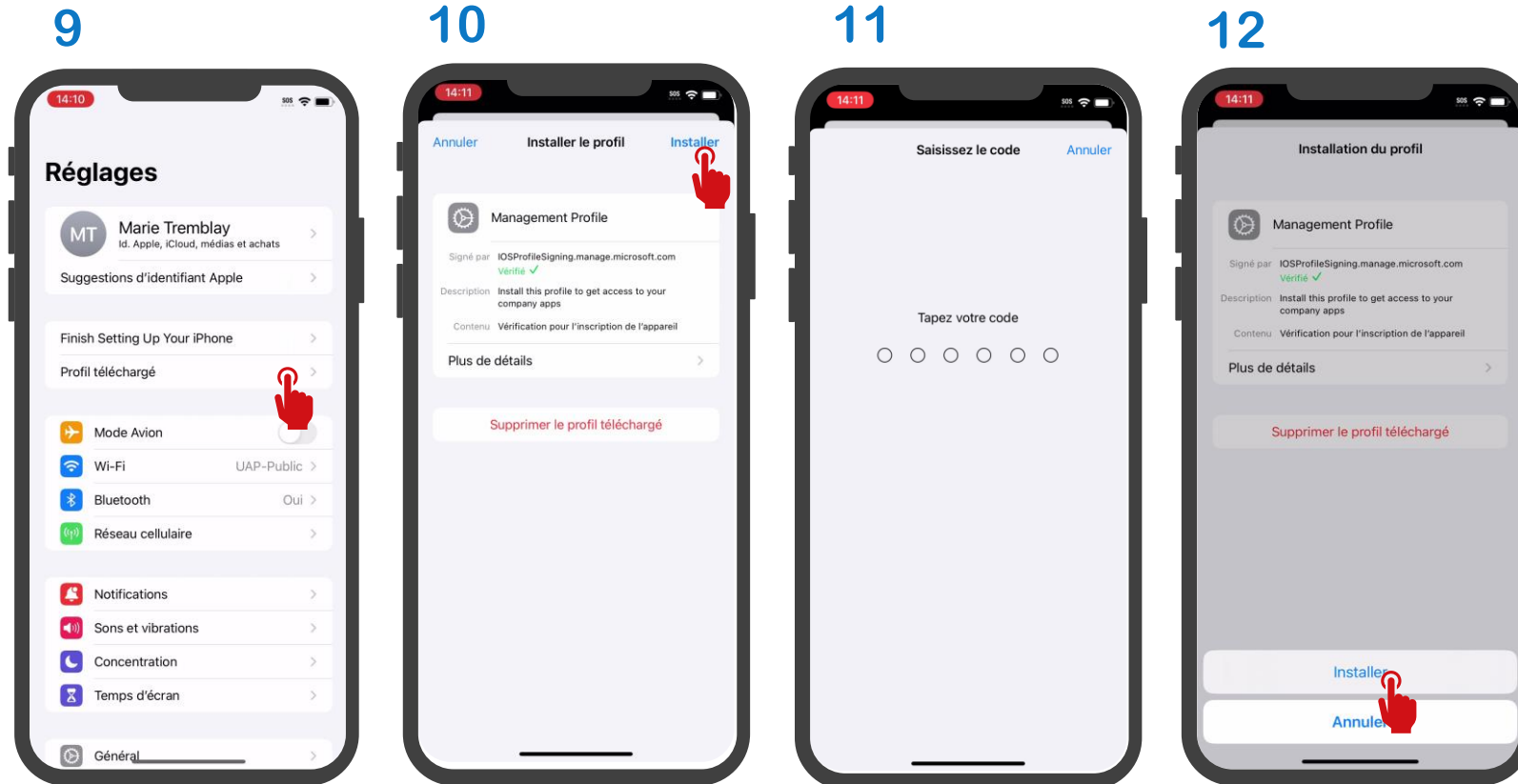


- 5 • À l'écran *Configurer l'accès de GPC*, Taper sur « **Commencer** »
- 6 • Une fenêtre du navigateur Safari s'ouvre.
  - Entrer vos identifiants **GPC**
- 7 • À l'écran *Comment configurer votre appareil*, taper sur « **Démarrer** »
- 7a • Autoriser l'installation du profil de configuration. Taper sur « **Autoriser** »
- 8 Si vous recevez cet écran, appuyez sur  
<sup>1</sup> «**Lancer le délai de sécurité.**»
  - *Sinon, retournez à l'écran d'accueil de l'appareil et appuyez sur « **Réglages** »*

<sup>1</sup> Ce délai est de 60 minutes, et vous ne pourrez pas poursuivre le processus d'inscription tant qu'il n'est pas écoulé. Une fois ce délai expiré, veuillez recommencer le processus à partir de l'étape 1.

### 3. Configuration du profil GPC

Les étapes suivantes permettent d'installer le profil de gestion pour sécuriser l'appareil dans les systèmes de **GPC**.



- 9 • Si le délai de sécurité est expiré, vous pouvez maintenant appuyer sur « **Profil téléchargé** » depuis l'écran **Réglages**
- 10 • Taper sur « **Installer** »
- 11 • Utilisez la méthode de déverrouillage de votre appareil (*code de déverrouillage, empreintes digitales ou face ID*)
- 12 • À la page d'installation du profil, vous devriez voir que celui-ci est **Vérifié**
  - Taper sur « **Installer** »

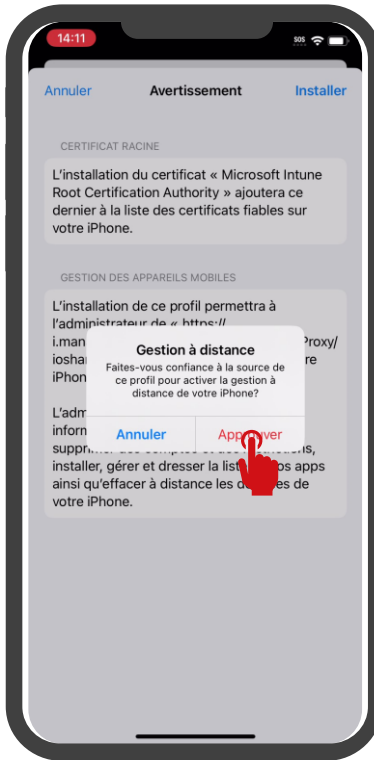
### 3. Configuration du profile GPC

Les étapes suivantes permettent d'installer le profil de gestion pour sécuriser l'appareil dans les systèmes de **GPC**.

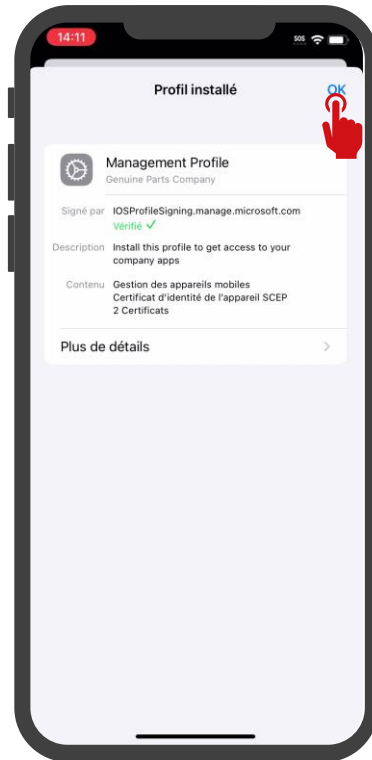
13



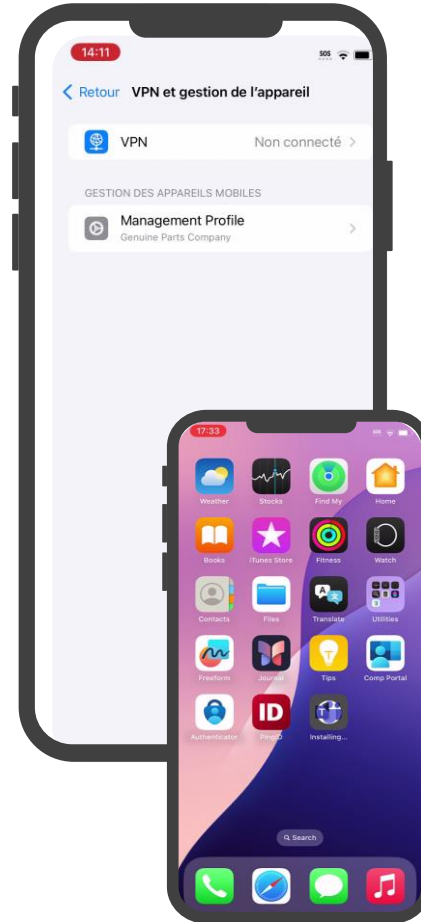
14



15



16



13

- À l'écran d'avertissement, taper sur « **Installer** »

14

- Taper sur « **Approuver** »

15

- À l'écran profil Installé, taper sur « **OK** »

16

- À cet écran-ci, il n'y a aucune action à prendre de votre part
  - Changer d'écran pour retourner à l'écran d'accueil

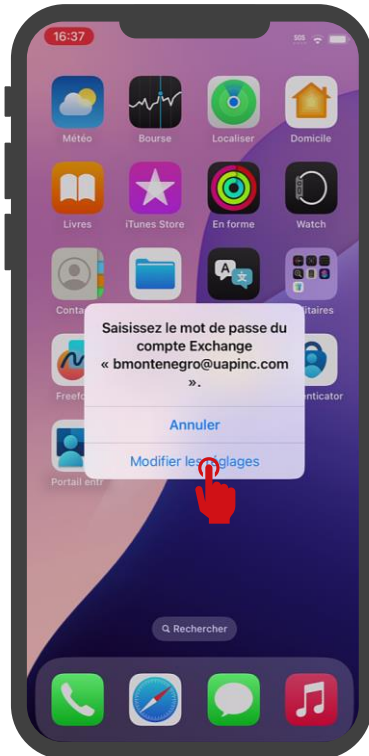
### 3. Configuration du profil GPC

Les étapes suivantes permettent d'installer le profil de gestion pour sécuriser l'appareil dans les systèmes de **GPC**.

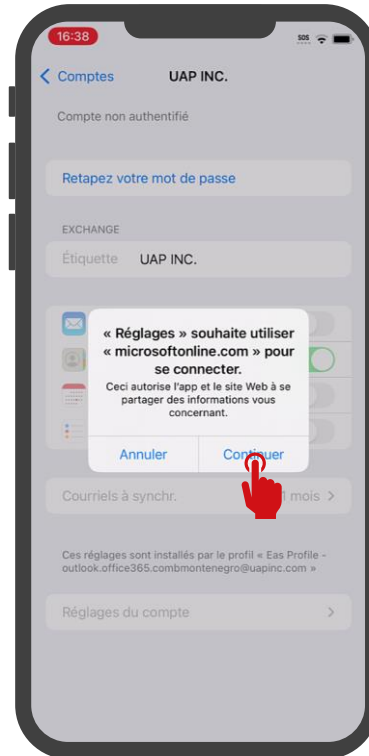
17



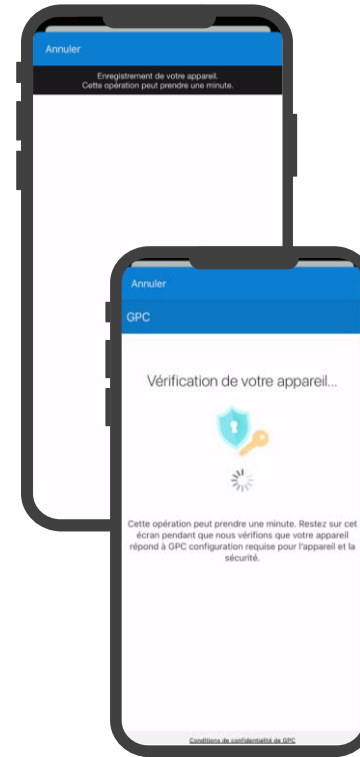
18



19



20



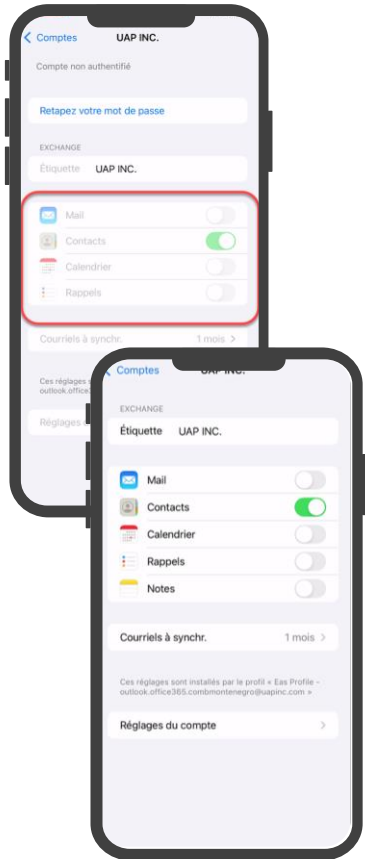
- 17 • Taper « **Installer** » pour accepter l'installation de **PingID** et **Teams**.
- 18 • Taper sur « **Modifier les réglages** »
- 19 • L'application **Réglages** souhaite utiliser microsoftonline.com pour se connecter. Taper sur « **Continuer** »
- 20 • Aucune action requise de votre part. Attendre que le processus d'enregistrement soit complété



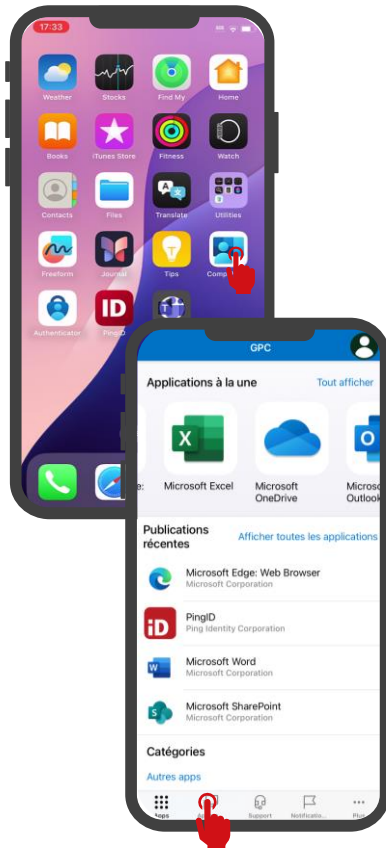
## 4. Synchronisation des contacts et Validation de l'enregistrement

Cette étape ici vous permet de synchroniser vos contacts vers l'app Contacts de votre appareil.

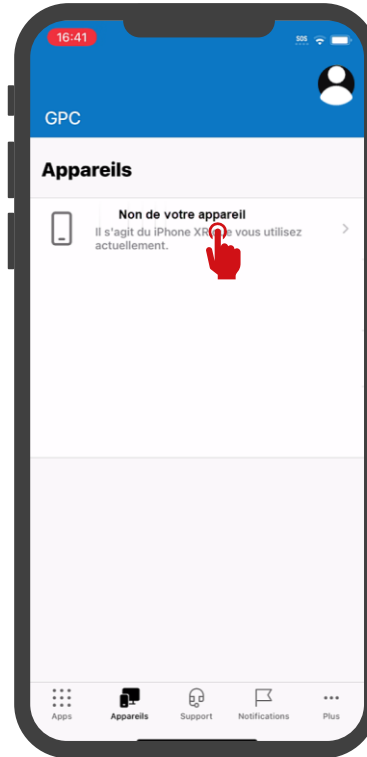
21



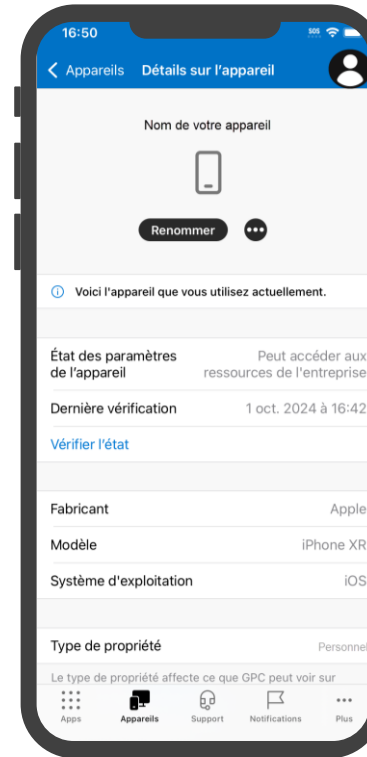
22




23



24



- 21 • Attendez de pouvoir désactiver et activer vos contacts. Laissez l'option 
  - Le processus d'enregistrement synchronise vos contacts vers l'application « Contacts » de votre appareil.
- 22 • Retournez à l'écran d'accueil de votre appareil et taper sur «**Portail d'entreprise**»
  - Taper sur "**Appareils**"
- 23 • Cet écran affiche le nom de votre appareil. Taper sur le nom
- 24 • Cet écran-ci confirme que votre appareil est enregistré
  - Retourner au menu "**Apps**" du **Portail Entreprise** pour installer les autres applications tel que **Outlook**, **OneDrive**, etc.